

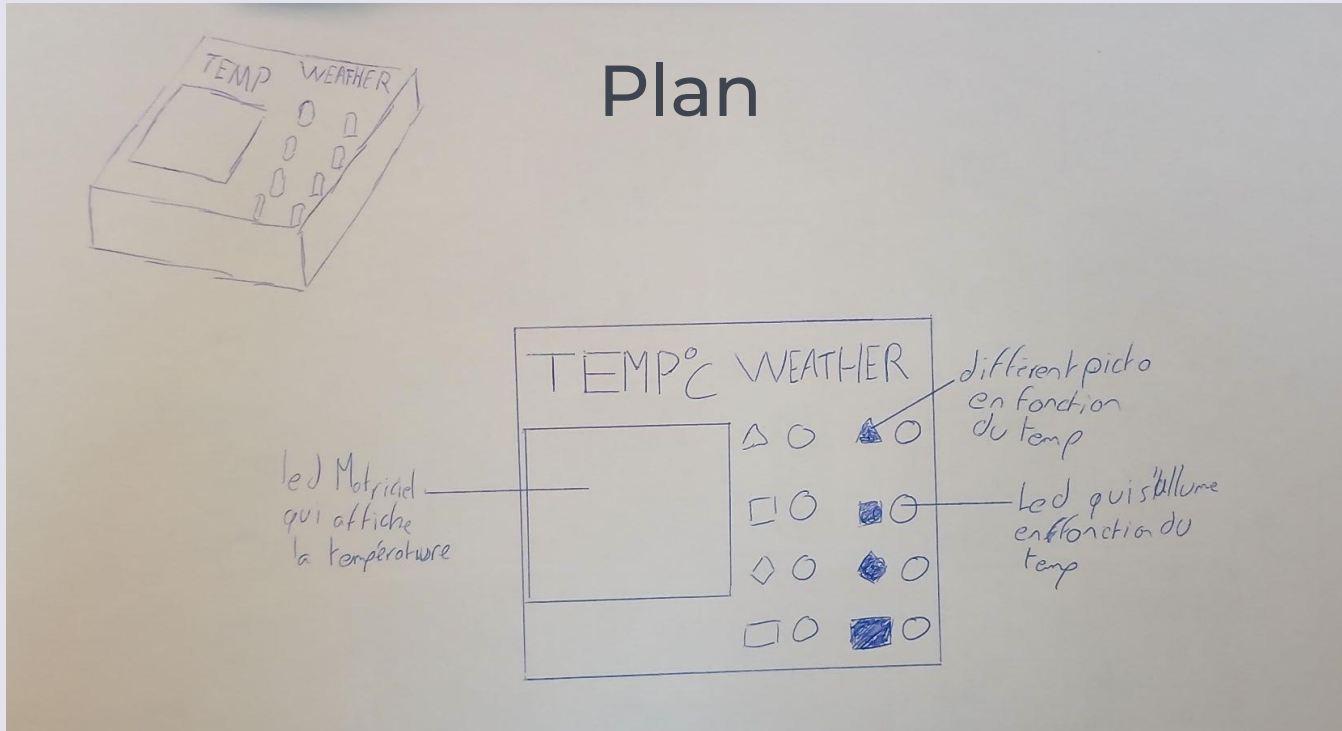
Station météo



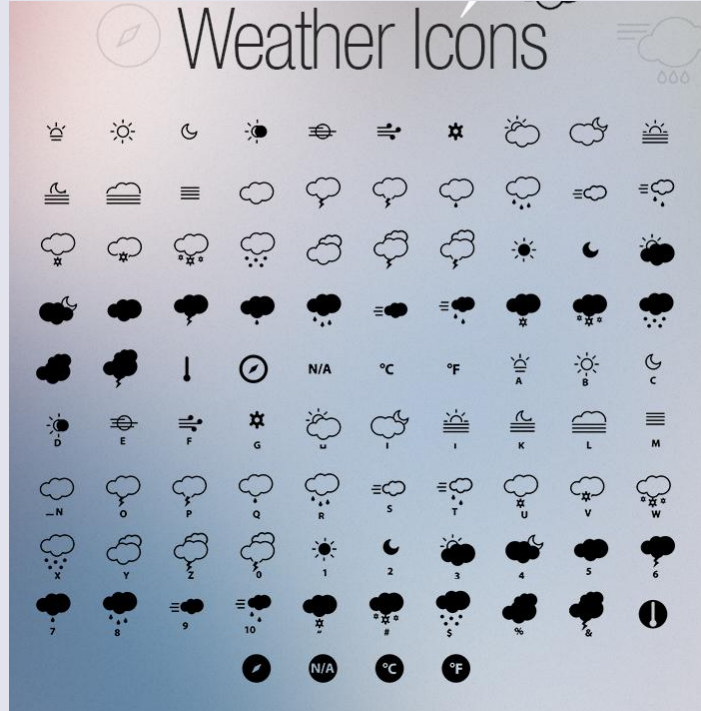
Dorian LE GARREC
Elouan Colas
Brendan Crignou
Noé daridon



Première idée



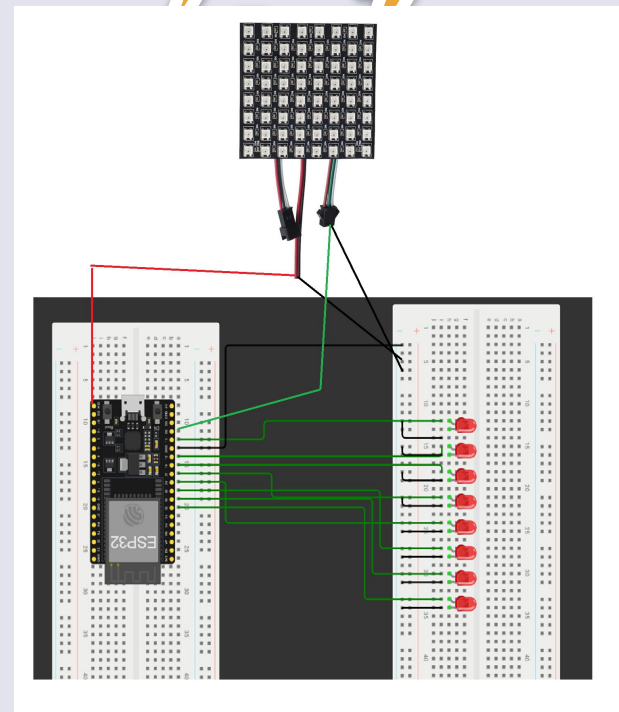
Les pictogrammes



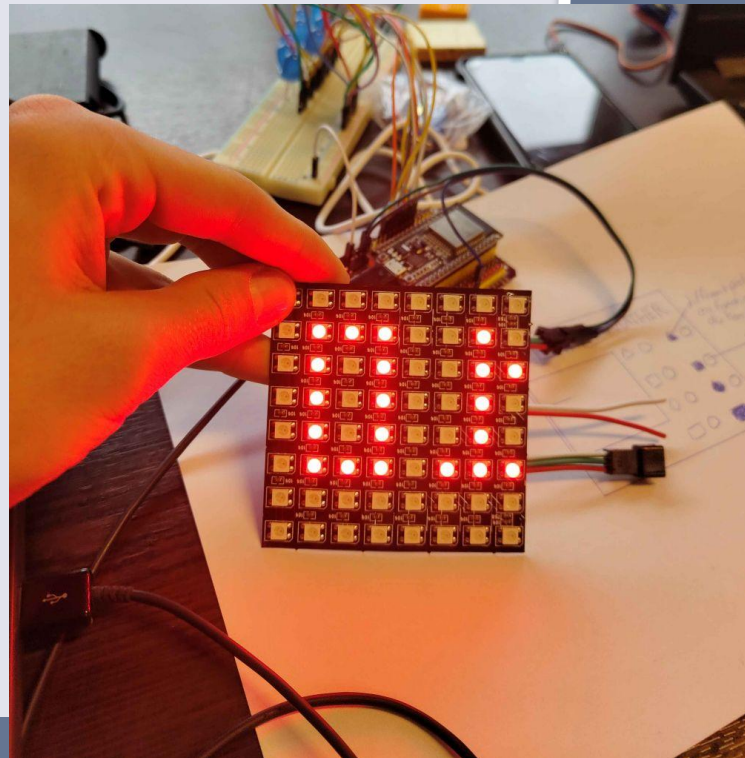


Cablage

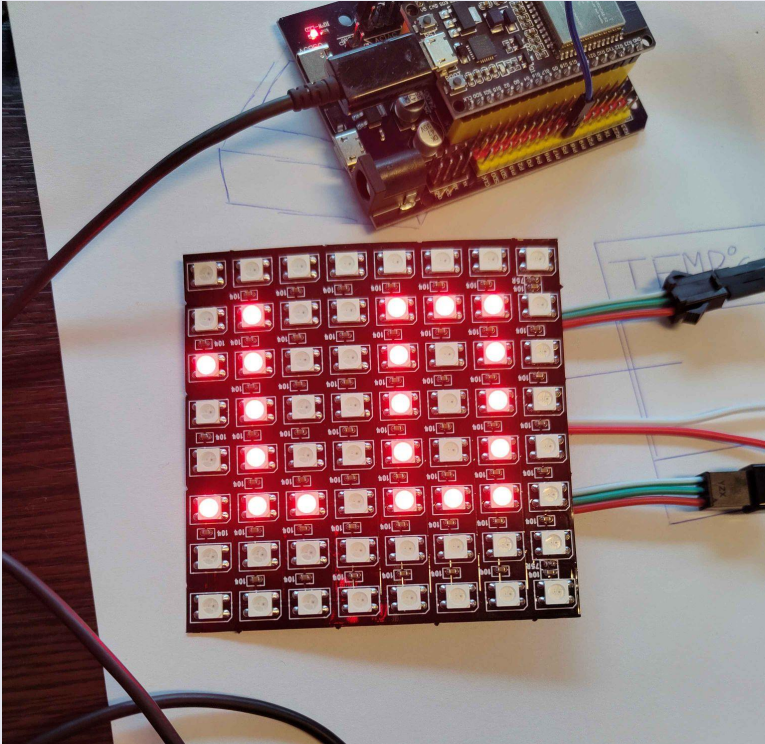
Câblage de 8 différentes LED pour les différents pictogramme pour la météo ainsi que la LED matricielle pour afficher la température



Premier **essai**



Version corrigée

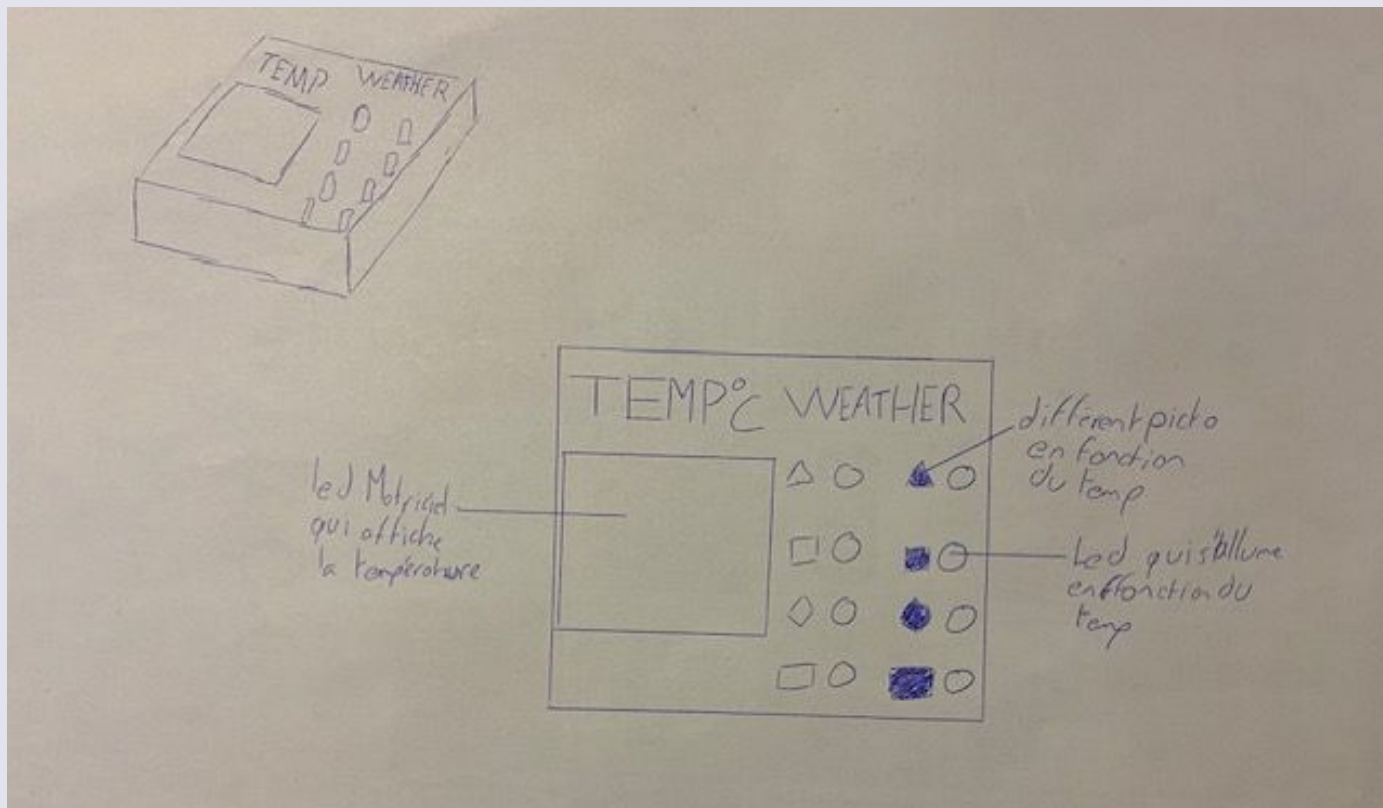


Solution :

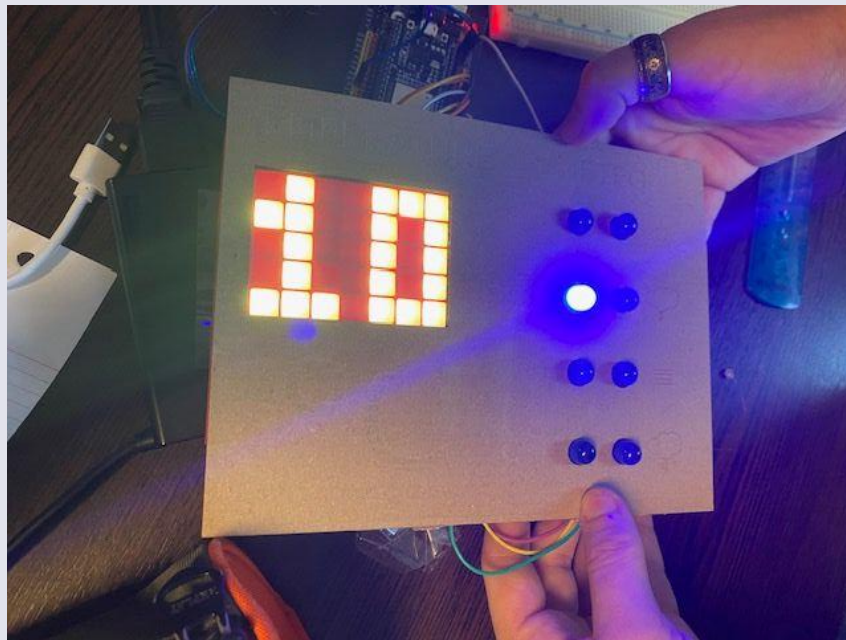
Ajouter la ligne :

$$x = (\text{WIDTH} - 1) - x$$

Schéma de la station



Assemblage de la **maquette**

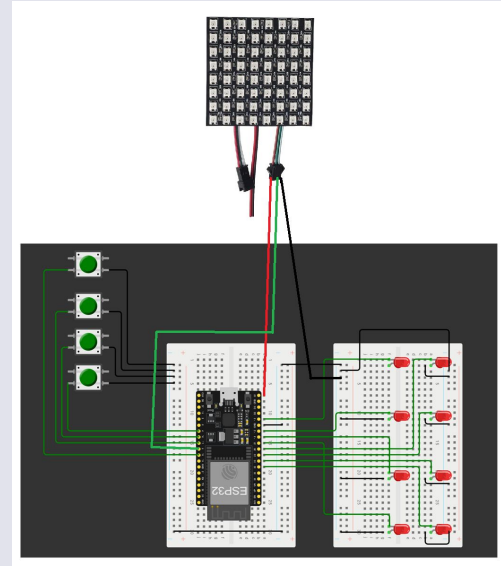


Nouvelle information

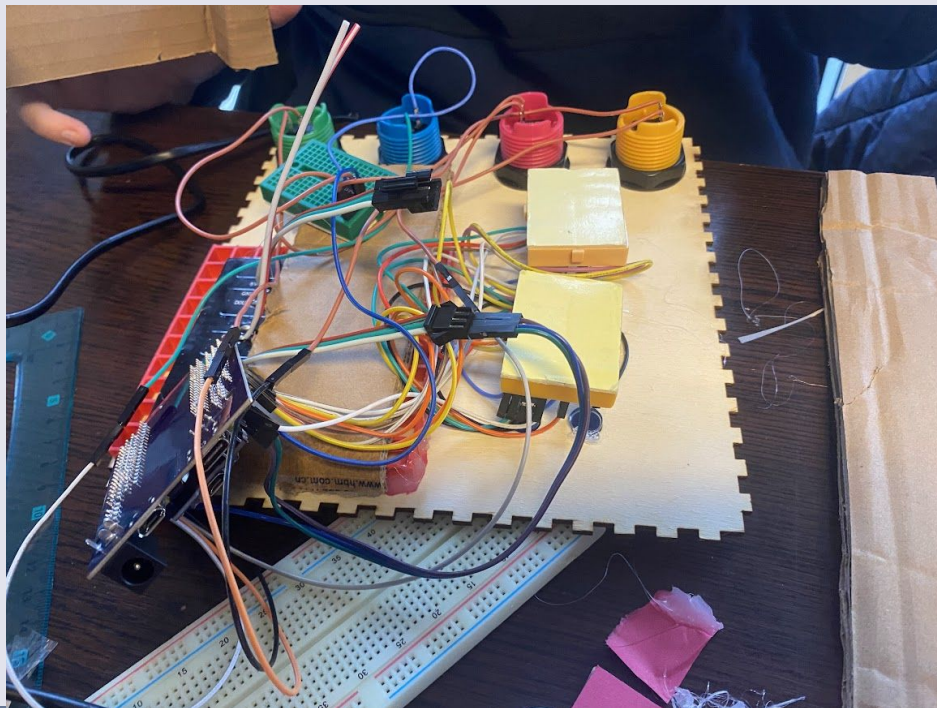
La ville

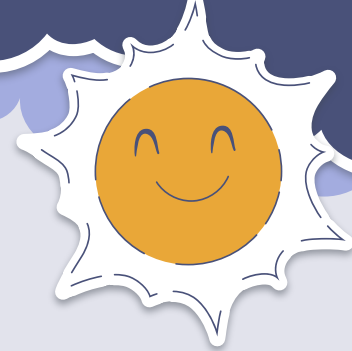
Objectif : Pouvoir voir la météo de 4 villes différentes

Pour cela on va utiliser 4 boutons qui vont chacun correspondre à une ville : Paris, Brest, Marseille et Lille.



Assemblage de la **maquette** **finale**





Problème :

La led est trop forte.

Une fois résolu le
projet est terminé

