

Laboratoire Citoyen en Santé



Contexte du projet

- Isolement
- Demande de soins
- Préventif/curatif
- Santé globale
- Hacker la santé française

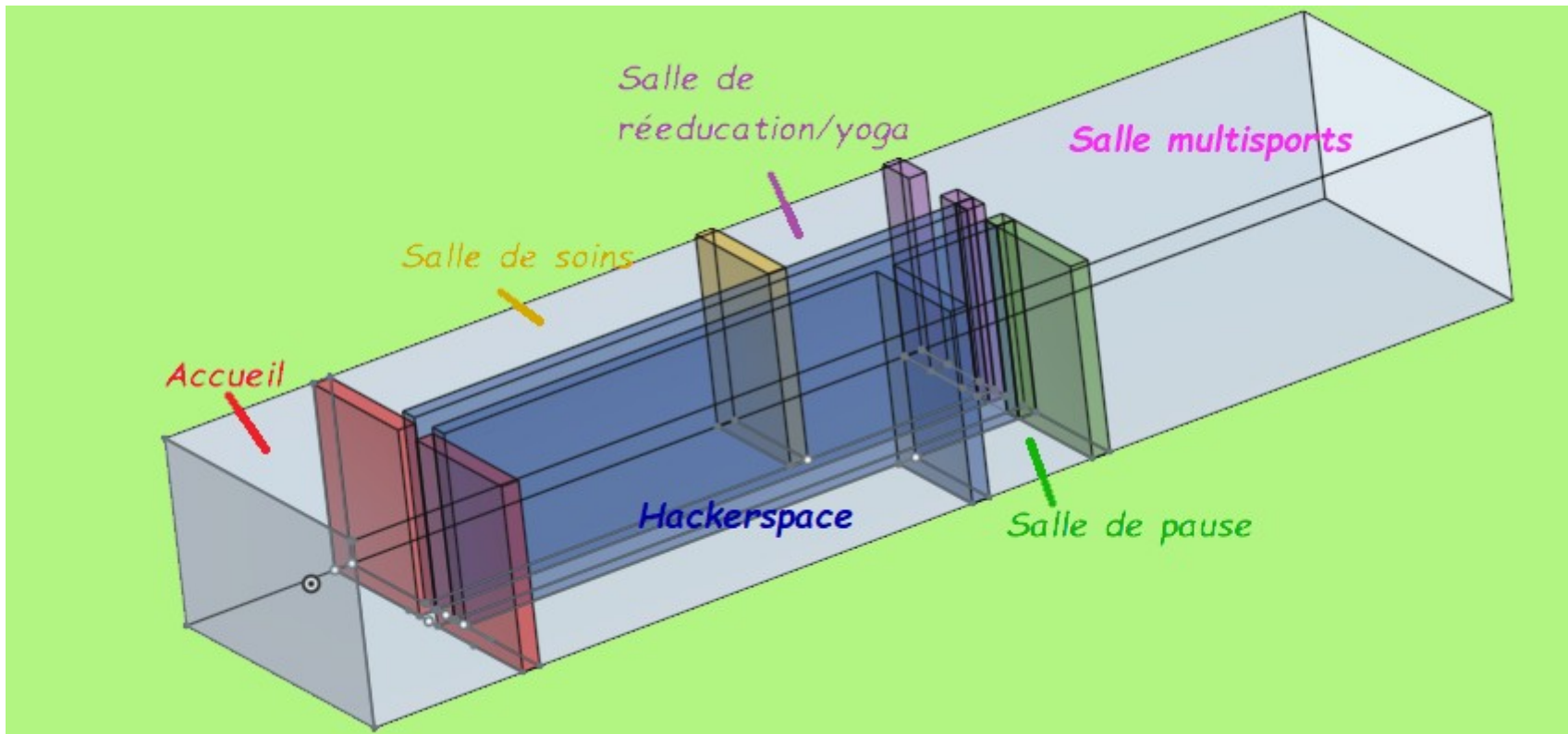


But du projet

- Rendre les habitants d'un bassin de vie acteurs de leur santé.
- Questionner et imaginer la santé d'aujourd'hui et de demain.
- Lutter contre les inégalités, améliorer la santé.

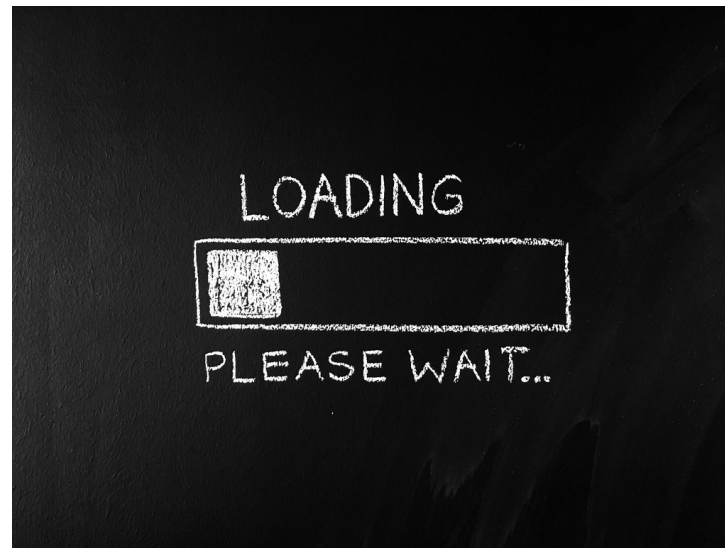


Architecture



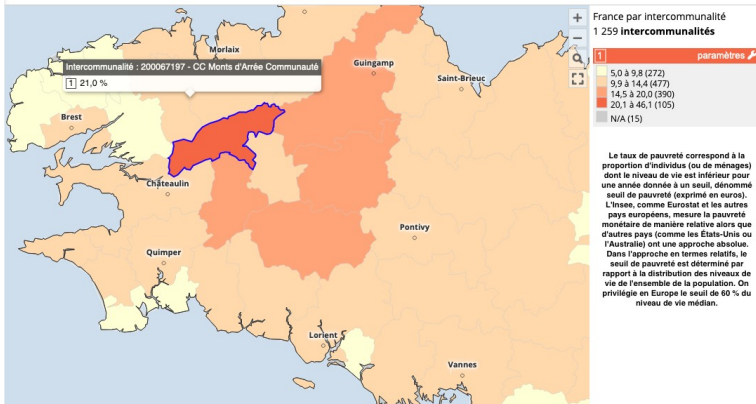
État d'avancement

- Commana
- Contacts de la CC de Landivisiau



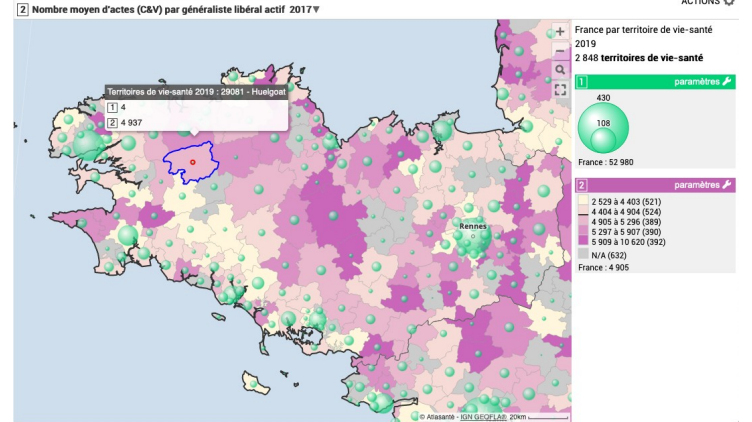
1 Taux de pauvreté (%) 2016

ACTIONS



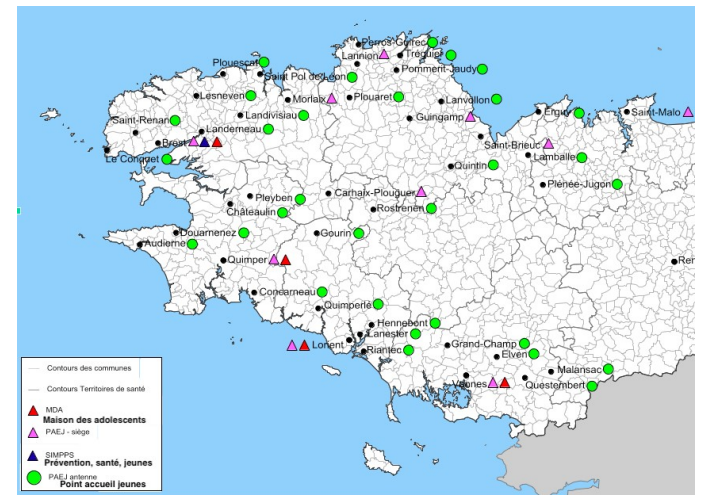
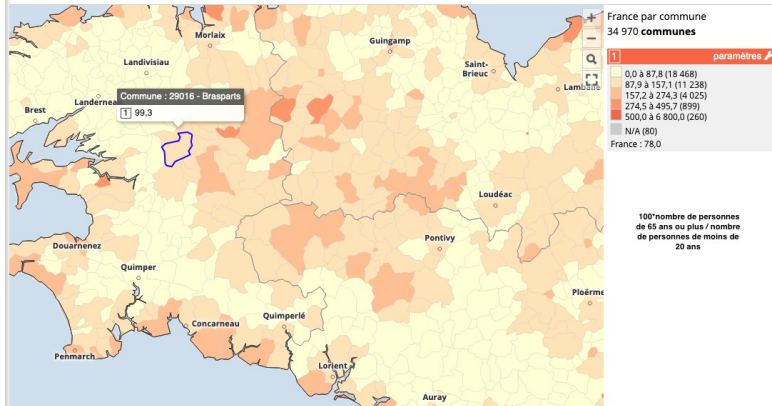
1 Nombre de généralistes libéraux actifs toute l'année 2017

ACTIONS



1 Indice de vieillissement 2016

ACTIONS



Source : ARS Bretagne au 01/06/2016
Réalisation ARS Bretagne, Juin 2016
Carte réalisée avec Cartes & Données - © Artique

Diagnostic du territoire

- 979 habitants en 2019
- Personnes isolées socialement
- Personnes âgées
- Jeunes personnes pouvant bénéficier de prévention
- 1 médecin, 4 infirmières, pas de pharmacie

Etat d'avancement

- Méthodologie scientifique et outils d'éducation populaire pour démarrer.

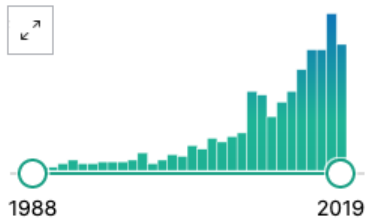
Ma santé à moi c'est ...



MYNCBI FILTERS 

594 results

RESULTS BY YEAR



TEXT AVAILABILITY

- Abstract
- Free full text
- Full text

ARTICLE ATTRIBUTE

- Associated data

ARTICLE TYPE

- Books and Documents

- 1 [New Evaluation Vector through the Stanford Mobile Inquiry-Based Learning Environment \(SMILE\) for Participatory Action Research.](#)

Kim P and An JY. *Healthc Inform Res* 2016 - Review. PMID 27525157 Free PMC article.

OBJECTIVES: This article reviews an evaluation vector model driven from a **participatory action** research leveraging a collective inquiry system named SMILE (Stanford Mobile Inquiry-based **Learning** Environment). METHODS: SMILE has been implemented in a diverse set of collective inquiry generation and analysis scenarios including community health care-specific professional development sessions and community-based **participatory action** research projects. ...

“ Cite ↻ Share

- 2 [Using Participatory Learning & Action \(PLA\) research techniques for inter-stakeholder dialogue in primary healthcare: an analysis of stakeholders' experiences.](#)

de Brún T, et al. *Res Involv Engagem* 2017. PMID 29225922 Free PMC article.

This paper describes how the application of a specific **participatory** methodology, **Participatory Learning and Action** (PLA) can lead to such a meaningful dialogue. ...This enabled stakeholders from very different backgrounds, with different social status and power, to offer their perspectives in a way that led to enhanced **learning** in the group - they **learned** with and from each other. ...

“ Cite ↻ Share

Ce qu'il reste à faire

- Contacter les habitants, associations et politiques de Commana.
- Se former à l' Action et Apprentissage Participatifs.



LE COMPTOIR DE SANTÉ

POURQUOI ?



Pour donner à chacun.e les moyens d'être **ACTEUR DE SA SANTE**



Pour proposer un **LIEU DE VIE**, de **RENCONTRE** et de **SOINS**.

POUR QUI ?

Pour les habitant.e.s de **Commana** et ses alentours.



Pour tous les âges, toutes les conditions physiques et psychiques.



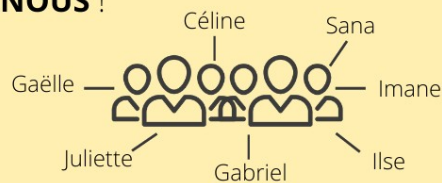
Pour ceux qui ont besoin de soins, et ceux qui peuvent en donner

PAR QUI ?



Par **VOUS** ! Toute personne motivée pour faire vivre un tel lieu est la bienvenue.

Par **NOUS** !



ET ALORS, KESAKO ?

C'est un :

Habitant.e.s
CITOYEN
Associations
Elu.e.s

Convivialité
ACCUEIL
Bienveillance
Solidarité

Prévention
EN SANTÉ
Recherche
Social

Qui pourrait nous aider à

- Rachel WADOU, et Mathilde FREYARD
- Sociologues, Institut Renaudot
- Educateurs populaires



THAT WAS MAGICAL



THANK YOU